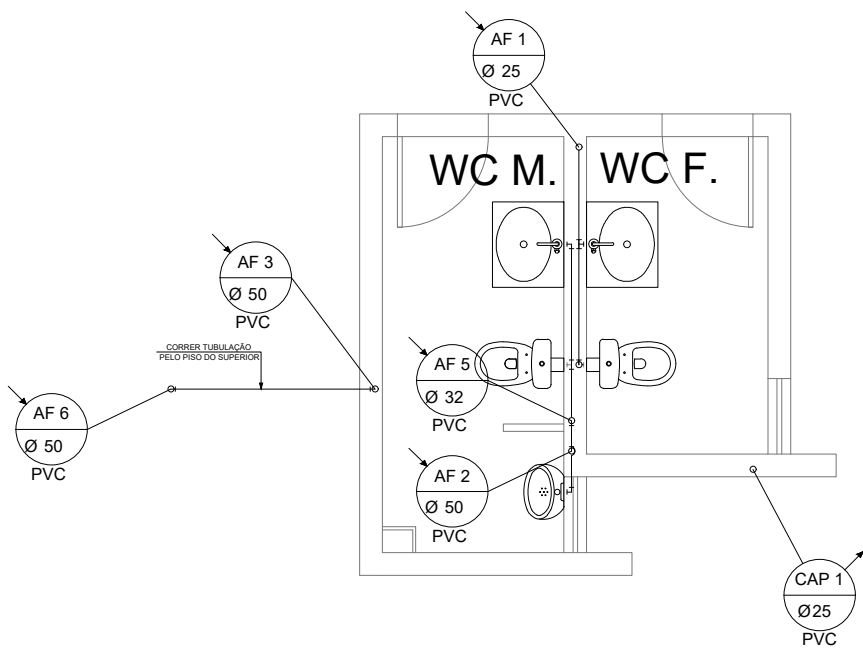
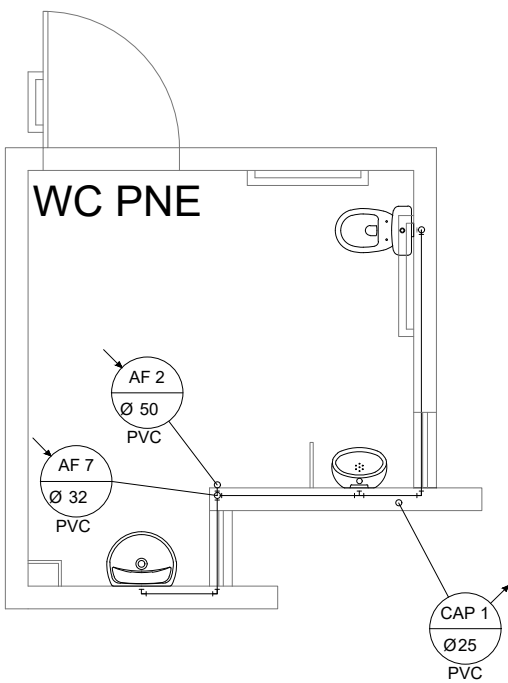


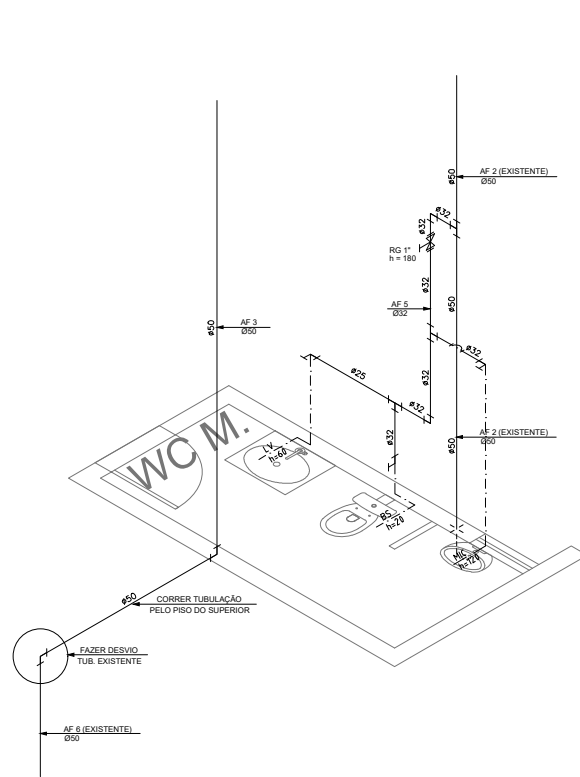
PLANTA DE ÁGUA FRIA - CAIXA D'ÁGUA
ESC. 1:100



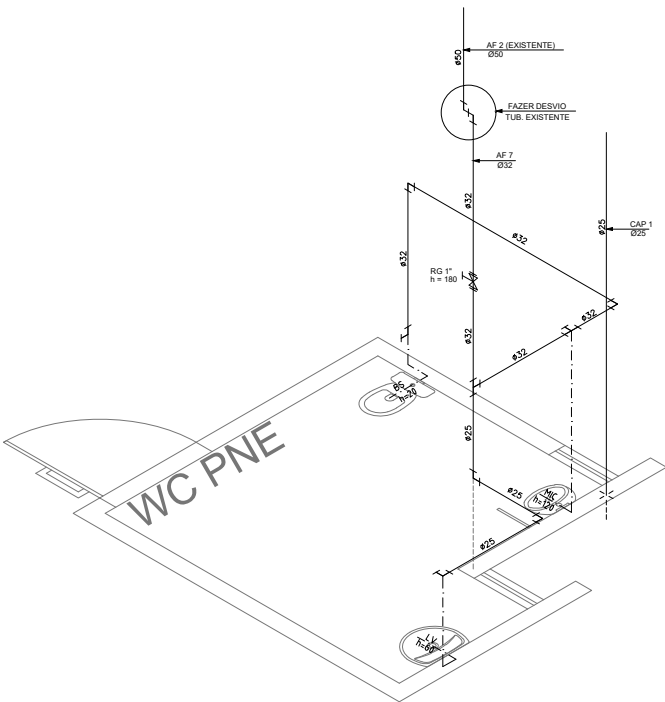
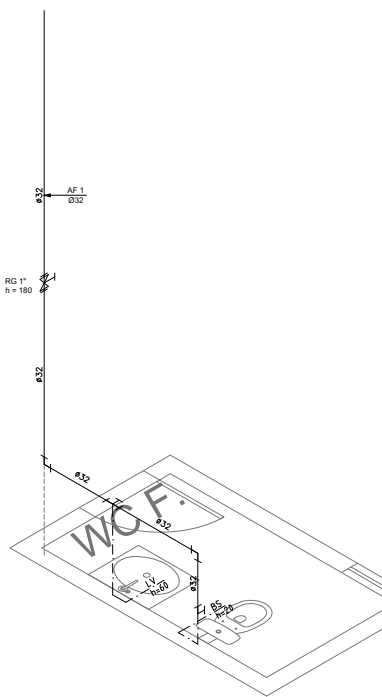
PLANTA BAIXA WC SUPERIOR
ESC. 1:50



PLANTA BAIXA WC PNE
ESC. 1:50



ISOMÉTRICO WC SUPERIOR
ESC. 1:50



ISOMÉTRICO WC PNE
ESC. 1:50

CONVENÇÃO GERAL		
AF - COLUNA DE ÁGUA FRIA	RGB - REGISTRO DE GAVETA BRUTO	PPR - TUBO DE POLIPROPILENO RANDON
AP - COLUNA DE ÁGUA PLUVIAL	RGC - REGISTRO DE GAVETA CROMADO	R.SIF - RALO SIFONADO
BS - PONTO PARA BACIA SANITÁRIA	RP - REGISTRO DE PRESSÃO	MIC - PONTO PARA MICTÓRIO
CAP - COLUNA DE ALIMENTAÇÃO PREDIAL	TL - TORNEIRA DE LIMPEZA	
CC - CAIXA DE CAPTAÇÃO	TQ - PONTO PARA TANQUE	
CH - PONTO PARA CHUVEIRO	V - COLUNA DE VENTILAÇÃO	
CI - CAIXA DE INSPEÇÃO	VD - VÁLVULA DE DESCARGA	
CG - CAIXA DE GORDURA	GC - GRELHA E PORTA GRELHA DE PVC CROMADA	
DCH - PONTO PARA DUCHA MANUAL	GH - GRELHA HEMISFÉRICA	
EP - COLUNA DE ESGOTO PRIMÁRIO	LV - PONTO PARA LAVATÓRIO	
F - PONTO PARA FILTRO	LI - LAJE IMPERMEABILIZADA	
FV - FURO (PASSAGEM) NA VIGA	MLL - PONTO PARA MAQ. DE LAVAR LOUÇA	
GB - GRELHA E PORTA GRELHA DE PVC BRANCO	MLR - PONTO PARA MAQ. DE LAVAR ROUPA	
	P - PONTO PARA PIA	

TÍTULO:	RESPONSÁVEL TÉCNICO PELA EXECUÇÃO:	ESCALA:
PROJETO DE ÁGUA FRIA - AMPLIAÇÃO/REFORMA	GERALDO GOMES MEDEIROS JÚNIOR	INDICADA
LOCAL:		FOLHA:
AV . ANACLETO BUENO DE CAMARGO, 1203 - ESQUINA COM RUA MARIA DO CARMO		01/01
CLIENTE:	REVISÃO:	DATA:
CÂMARA MUNICIPAL DE VENTANIA	001	JUNHO/2021
ASSINATURA:		

GERALDO GOMES MEDEIROS JÚNIOR - CREA PR 21696/D