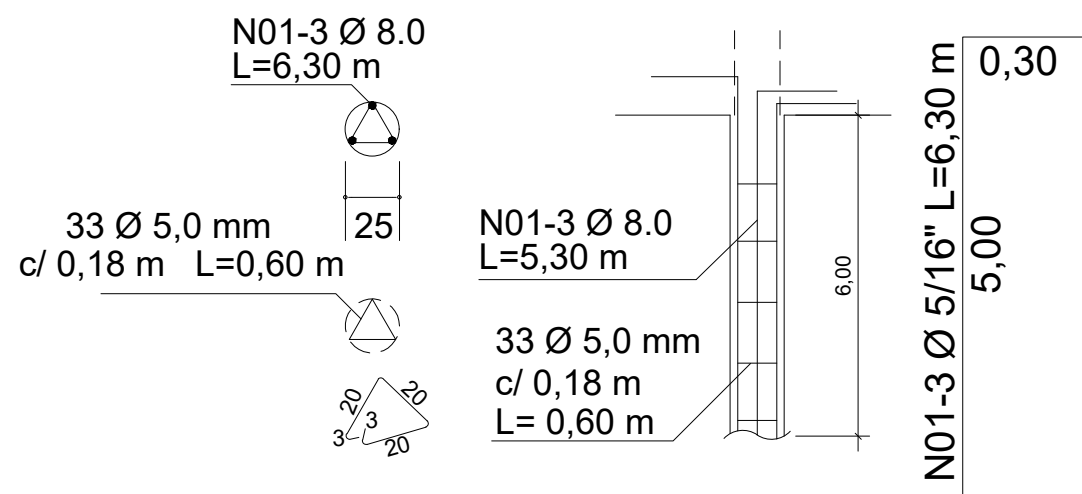
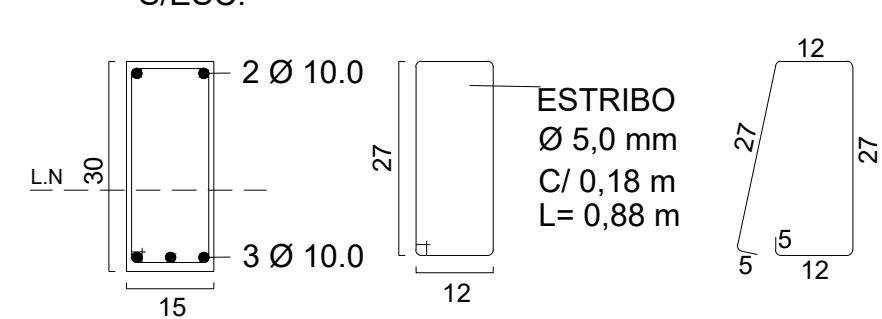


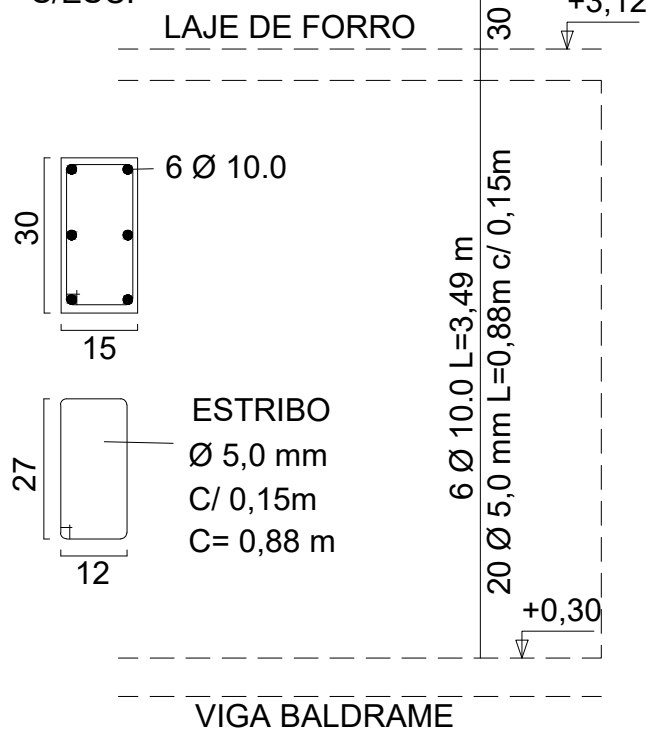
DET. DE (06 x) ESTACA 01 - Profundidade =5,00 m
E01 - Ø25 cm



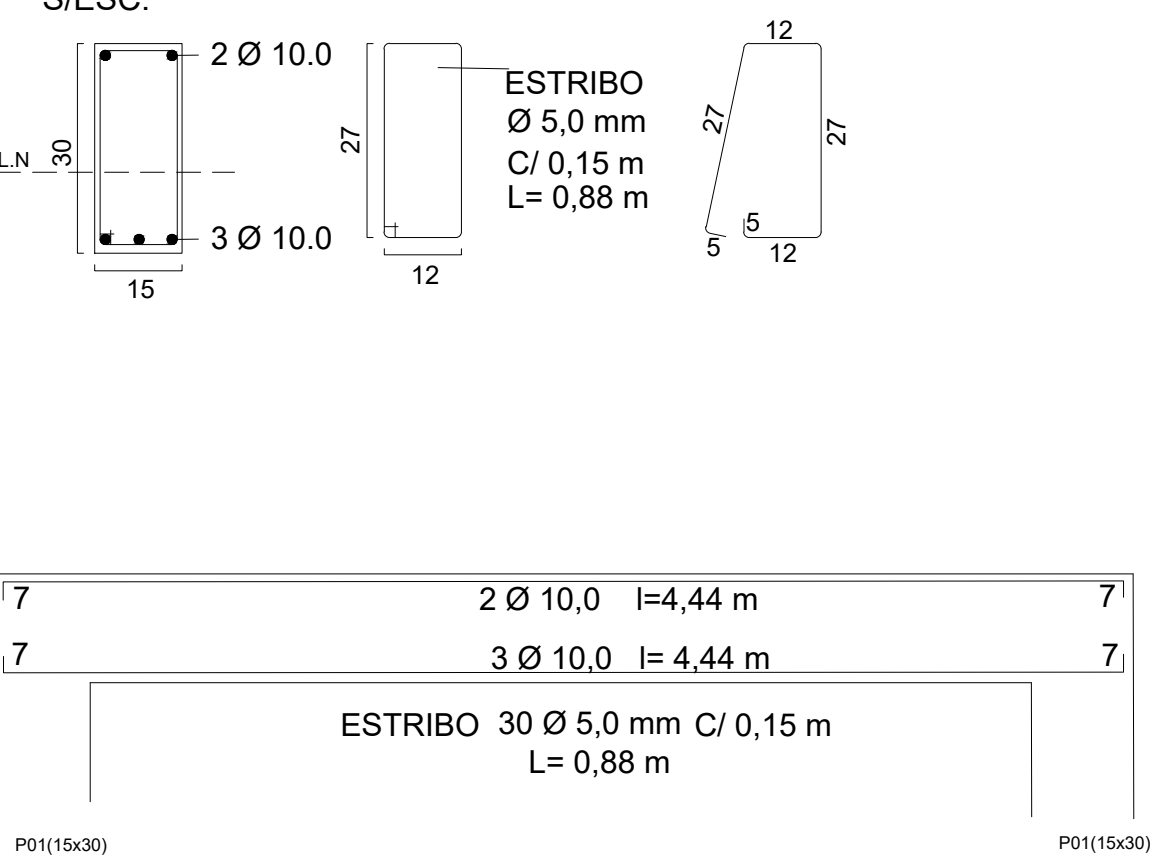
DET. VIGA BALDRAME 01
VB (15x30)
S/ESC.



DET. PILAR-P01 04x(15x30)
h=3,00 m.
S/ESC.



DET. SEÇÃO DA VIGA DE RESPALDO 01
VR (15x30)
S/ESC.



NOTAS:
01. Conferir as medidas no local.
02. Volume de concreto das estacas: 1,47 m3.

RESUMO DE AÇO - ESTACAS				
AÇO	BITOLA	PESO/m	m	PESO(Kg)
CA60	Ø5.0	0,15	130,68	19,60
CA50	Ø8.0	0,40	99,99	39,99
PESO TOTAL Kg				59,59

- Acrescido 10% cortes e percas.

RESUMO DE AÇO - VIGAS BALDRAMES				
AÇO	BITOLA	PESO/m	m	PESO(Kg)
CA60	Ø5.0	0,15	81,49	12,22
CA50	Ø6.3	0,25		
CA50	Ø8.0	0,40		
CA50	Ø10.0	0,62	69,46	43,06
CA50	Ø12.5	0,96		
CA50	Ø16.0	1,57		
PESO TOTAL Kg				55,28

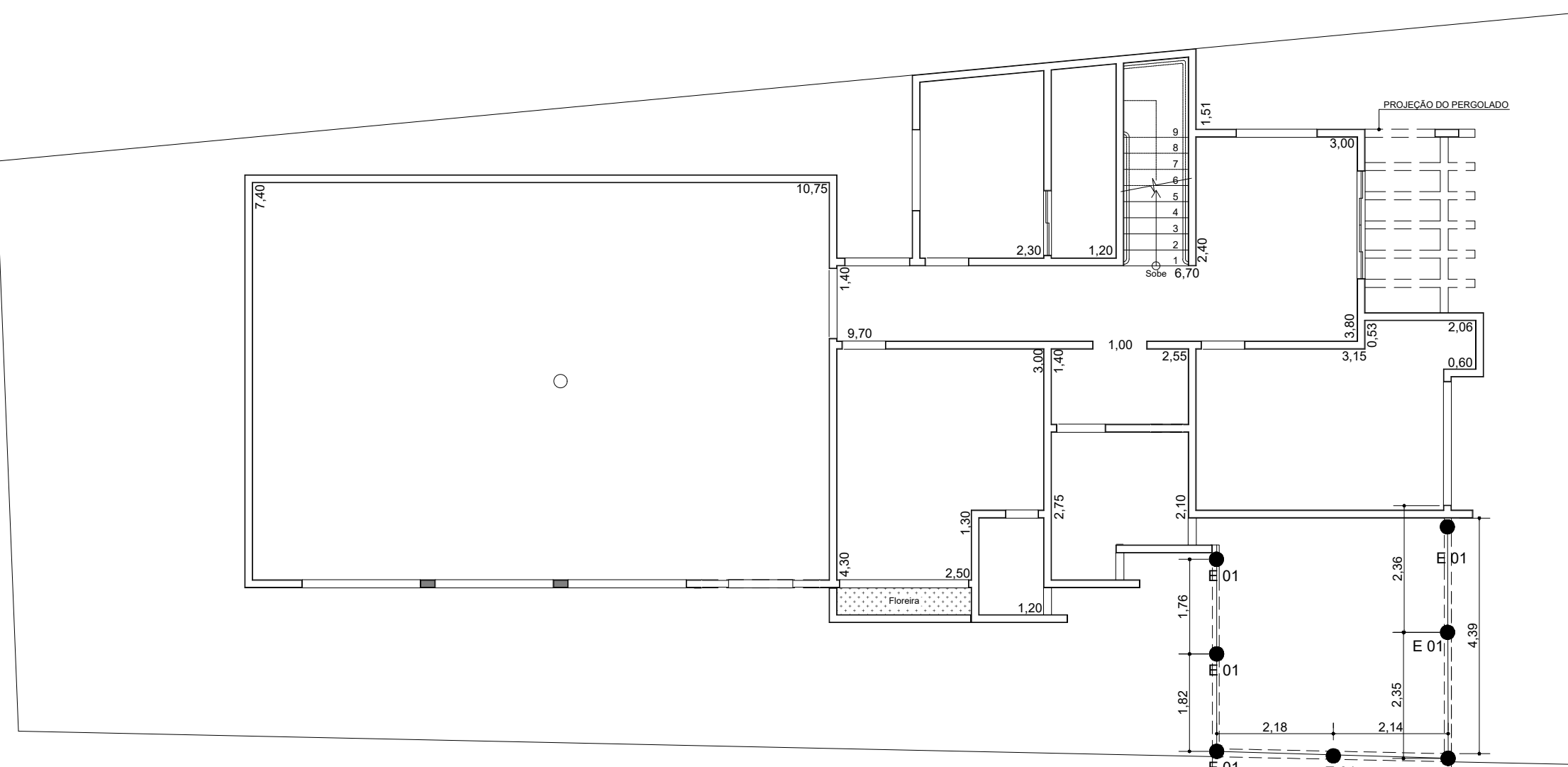
- Acrescido 10% cortes e percas.
01. Volume de concreto das Vigas Baldrames: 0,58 m3.
02. Área de formas das Vigas Baldrames: 7,57 m2.

RESUMO DE AÇO - PILARES				
AÇO	BITOLA	PESO/m	m	PESO(Kg)
CA60	Ø5.0	0,15	77,40	11,61
CA50	Ø6.3	0,25		
CA50	Ø8.0	0,40		
CA50	Ø10.0	0,62	87,12	54,01
CA50	Ø12.5	0,96		
CA50	Ø16.0	1,57		
PESO TOTAL Kg				65,62

- Acrescido 10% cortes e percas.
01. Volume de concreto dos Pilares: 0,54 m3.
02. Área de formas dos Pilares: 10,80 m2.

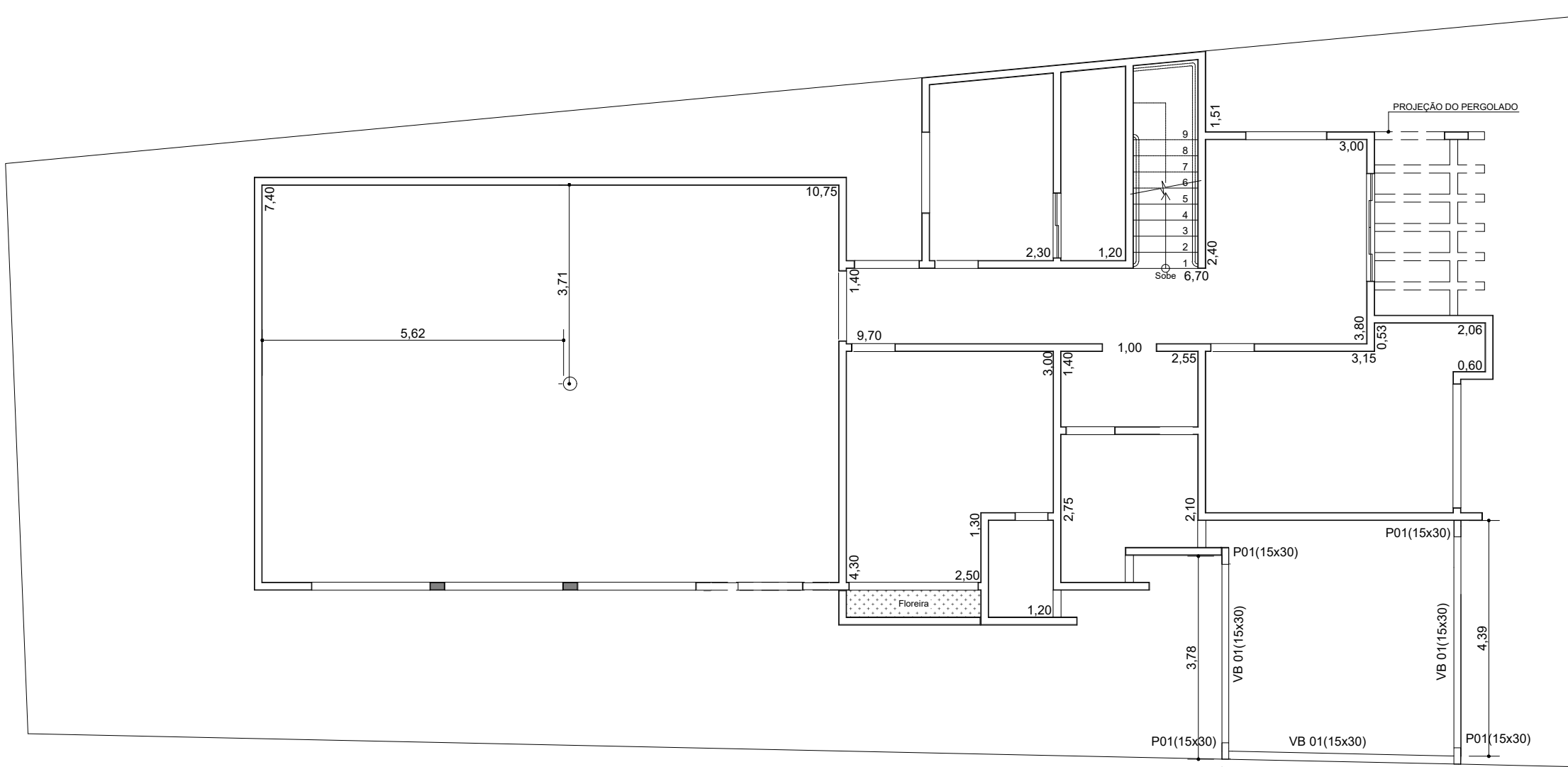
RESUMO DE AÇO - VIGAS				
AÇO	BITOLA	PESO/m	m	PESO(Kg)
CA60	Ø5.0	0,15	81,49	12,22
CA50	Ø6.3	0,25		
CA50	Ø8.0	0,40		
CA50	Ø10.0	0,62	69,46	43,06
CA50	Ø12.5	0,96		
CA50	Ø16.0	1,57		
PESO TOTAL Kg				55,28

- Acrescido 10% cortes e percas.
01. Volume de concreto das Vigas Respaldo: 0,58 m3.
02. Área de formas das Vigas Respaldo: 7,57 m2.



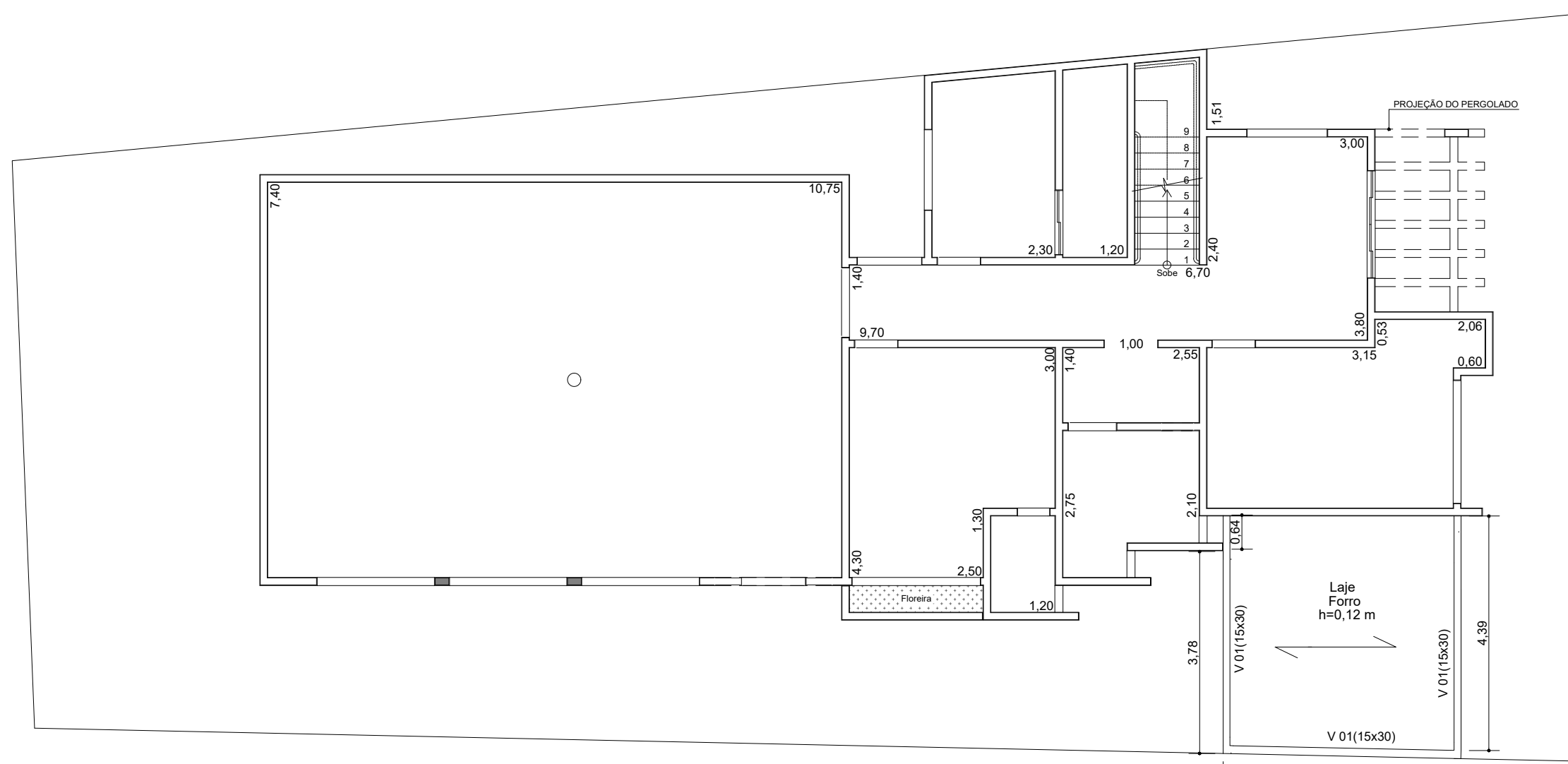
PLANTA LOCAÇÃO DE ESTACAS DA AMPLIAÇÃO DA GARAGEM (TÉRREO EXISTENTE)

ESC. 1:100



PLANTA FORMAS VIGA BALDRAME - PILARES DA GARAGEM (TÉRREO EXISTENTE)

ESC. 1:100



PLANTA FORMAS VIGA RESPALDO E LAJE DA GARAGEM (TÉRREO EXISTENTE)

ESC. 1:100

LEGENDA:

Ø=0,25 m. Fck ≥ 15,0 Mpa	
Estaca-Profund.	Quant.
● = 5,00 m.	06
Viga baldrame	0,58 m3
Viga Respaldo	0,60 m3
Pilar	04
→ Sentido laje	20,24 m2
AÇO CA-50 ARMADURA PILARES E VIGAS	
AÇO CA-60 ESTRIBOS	
FCK 25 MPA p/ PILARES E VIGAS	

Nota:
Arranque de armaduras dos
Pilares 40 cm.
Transpasse de emendas

1,20 m

AGENCIAMENTO	PROJETO ESTRUTURAL (COMPLETO)	PRONTARIA
		01/02
OBRA: AMPLIAÇÃO DE PRÓPRIO PÚBLICO - EM ALVENARIA C/ 2 PAVIMENTOS		
LOCAL: AV. ANACLETO BUENO DE CAMARGO, 1200 - ESQUINA COM RUA MARIA DO CARMO CARNEIRO - INVERNADA DE DENTRO - LOTE: 01 - QUADRA: 01 - VENTANIA-PR.		
PROP: CÂMARA MUNICIPAL DE VENTÂNIA -PR.		
AUTOR DO PROJETO: ENG. CIVIL GERALDO GOMES MEDEIROS JUNIOR CREA - PR: 21.696/0		
PROJETO DE ARQUITETURA: CÂMARA MUNICIPAL DE VENTÂNIA - PR CNPJ: 17.278.882/0001-03		